

## Установка акцизного сбора для ИКС-E810Т (ЕП-09), ИКС-C651Т (МЗ-09) и ИКС-A8800 (МФ-09).

1. Устанавливаем связь с РРО.
2. Снимаем Z-отчёт, если кассовая смена открыта.
3. Переходим на вкладку «Программирование» сервисного ПО (рис.1) и нажимаем кнопку «Прочитать». Текущие ставки прочитываются из РРО и заполняют соответствующие поля списка.
4. Нажимаем кнопку «Составной налог».

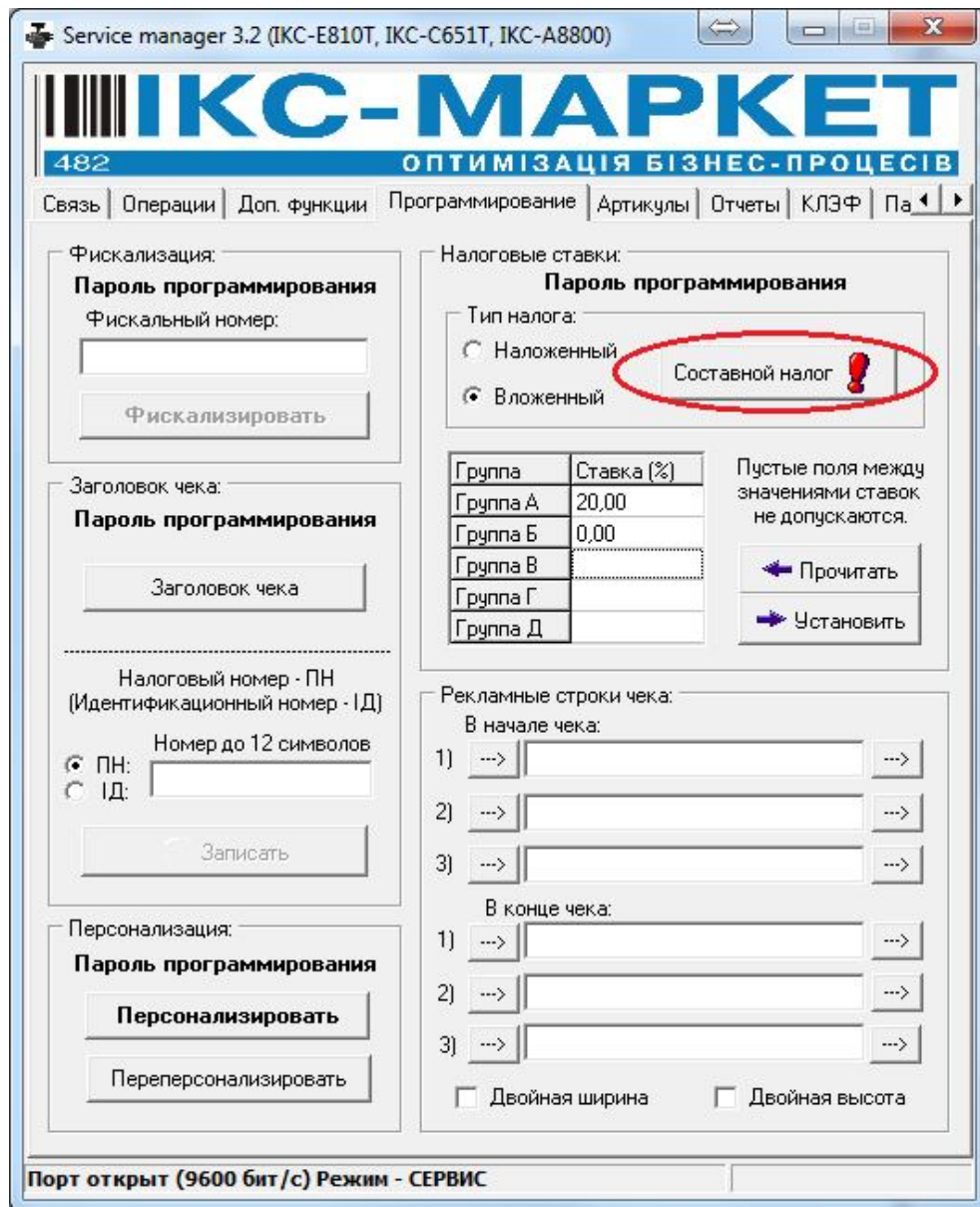


Рис.1 Вкладка «Программирование».

5. Выбираем нужную налоговую ставку из списка. НДС устанавливаем равным 20% и сбор – 5%. Дополнительно устанавливаем флажок «Сбор на цену с НДС» (рис.2). Нажимаем кнопку «Применить».

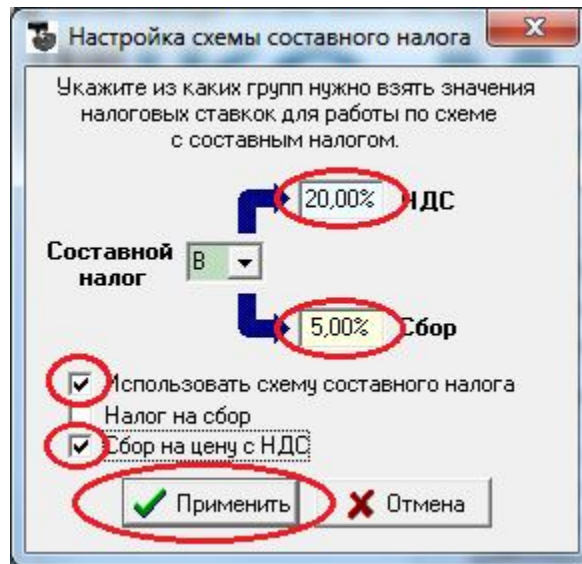


Рис.2 Окно установки НДС и сбора.

6. Записываем налоговые ставки в РРО. Нажимаем кнопку «Установить» (рис.3).

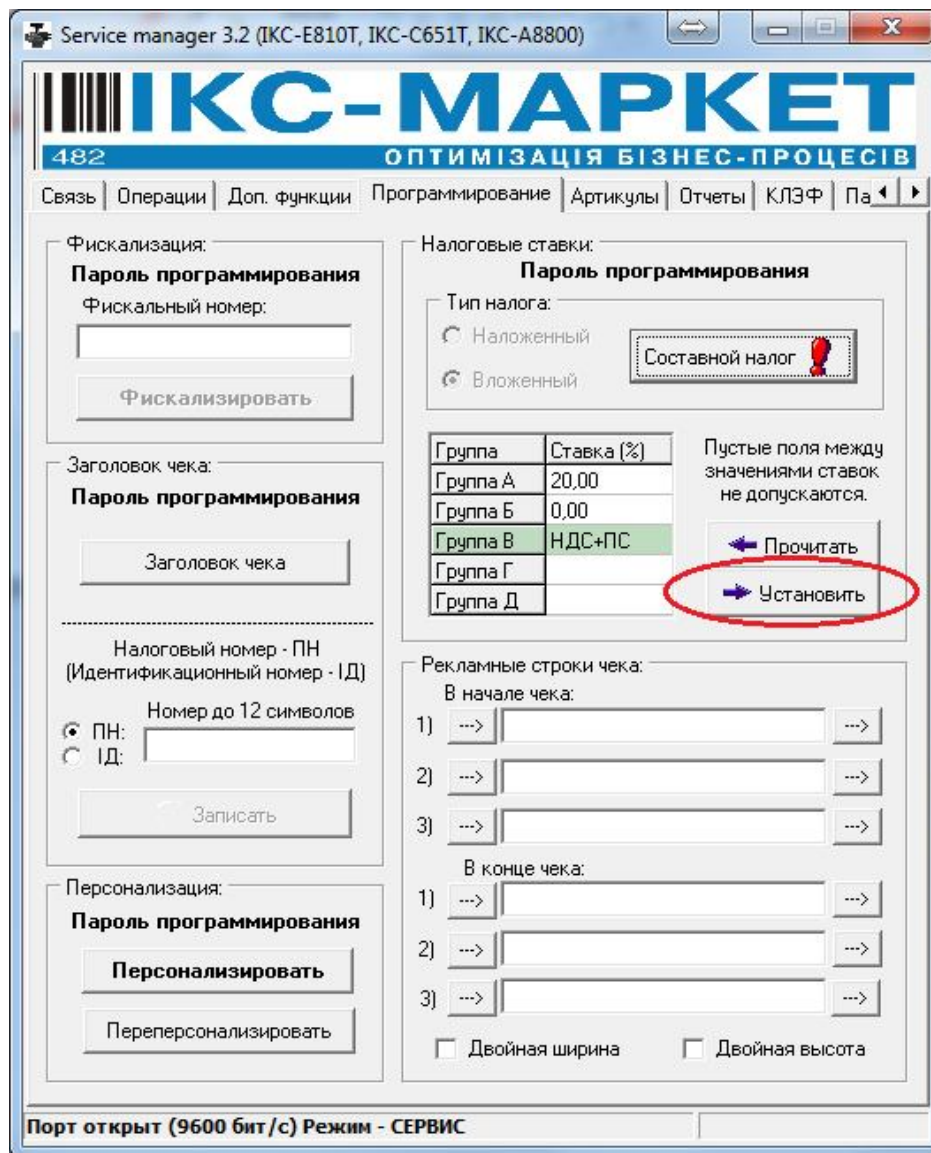


Рис.3. Запись ставок.

7. При успешной записи налоговых ставок мы должны увидеть сообщение на рис.4.

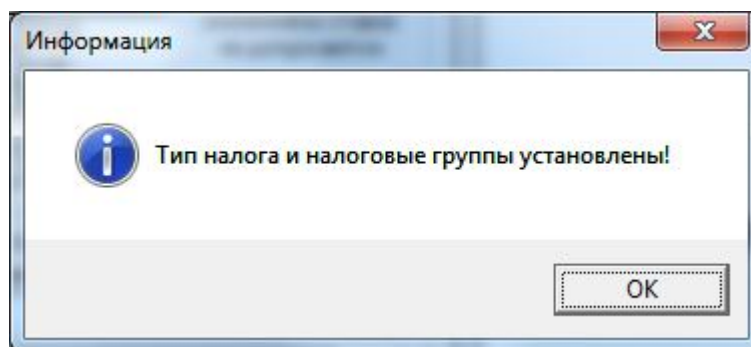


Рис.4. Желаемый результат.